



DIRECTEUR
Tâm Mignot

Tel : 04.91.16.40.77 • Fax : 04.91.16.45.81 • E-mail : lcb-sec@imm.cnrs.fr • Web : <http://lcb.cnrs-mrs.fr/>

Le Laboratoire de Chimie Bactérienne (LCB), Unité Mixte CNRS-Aix Marseille Université fait partie de l'Institut de Microbiologie de la Méditerranée. Créé en 1963, le LCB inscrit dans sa tradition et ses objectifs l'étude de la diversité du monde bactérien du point de vue génétique, cellulaire et moléculaire. Les équipes du LCB sont ainsi spécialisées dans l'études de modèles très divers, des modèles pour les études des mécanismes moléculaires dans la cellule bactérienne : *Escherichia coli*, *Bacillus subtilis* et *Caulobacter crescentus* ; des modèles de développement multicellulaire : *Myxococcus xanthus* et les cyanobactéries *Anabaena sp* ; des bactéries d'intérêt biotechnologique ou médical : *Clostridium cellolyticum*, *Xyella*, les magnétobactéries marines, le symbiote de plantes *Sinorhizobium meliloti* et la bactérie pathogène *Salmonella Thyphimurium* ; et finalement les virus de bactéries. Les différentes facettes de la recherche en Microbiologie - fondamentale, environnementale, biotechnologie et pathogénèse - sont donc étudiées dans l'Unité.



Chiffres clés

13 Equipes
dont 1 de service scientifique
19 Chercheurs
16 Enseignants-
Chercheurs
24 Ingénieurs
/Techniciens
18 Doctorants
10 CDD

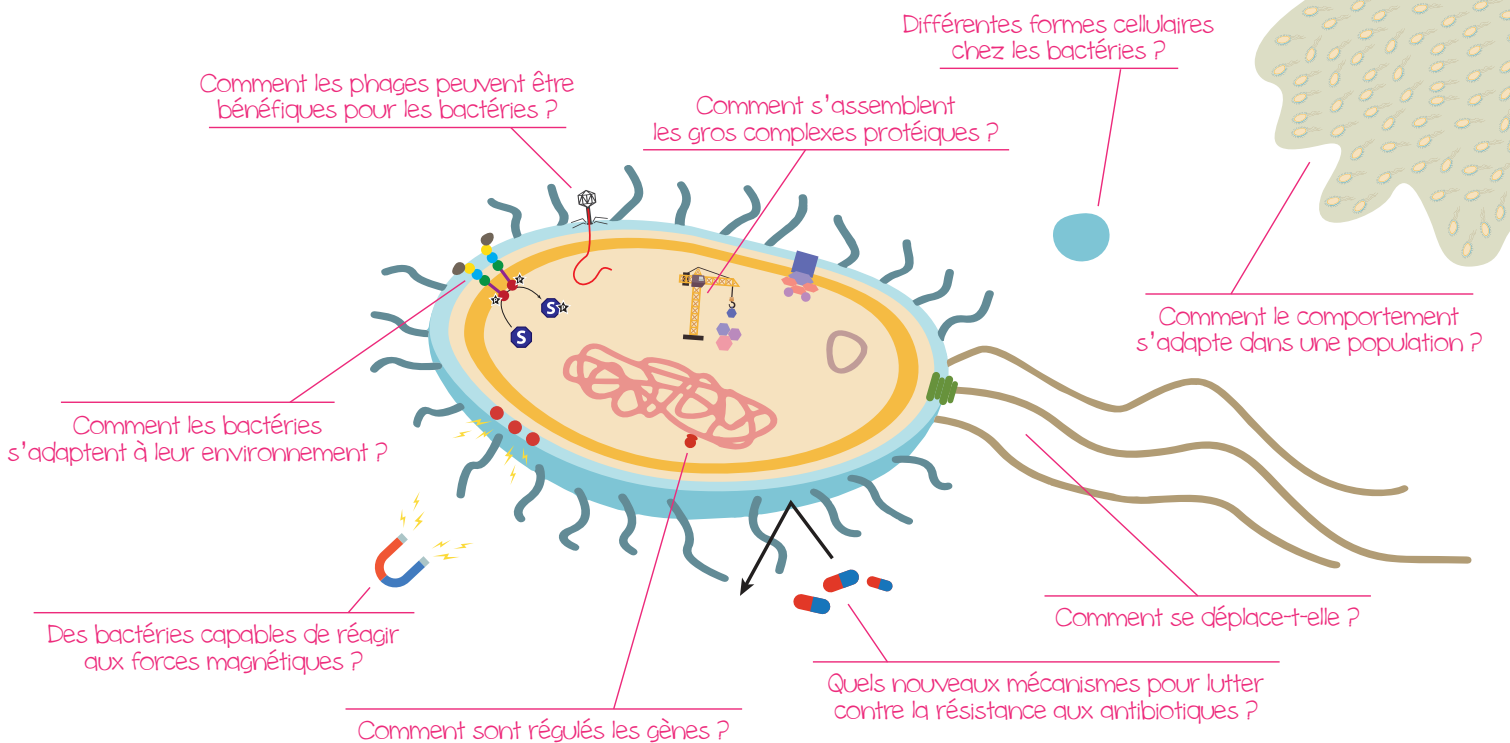
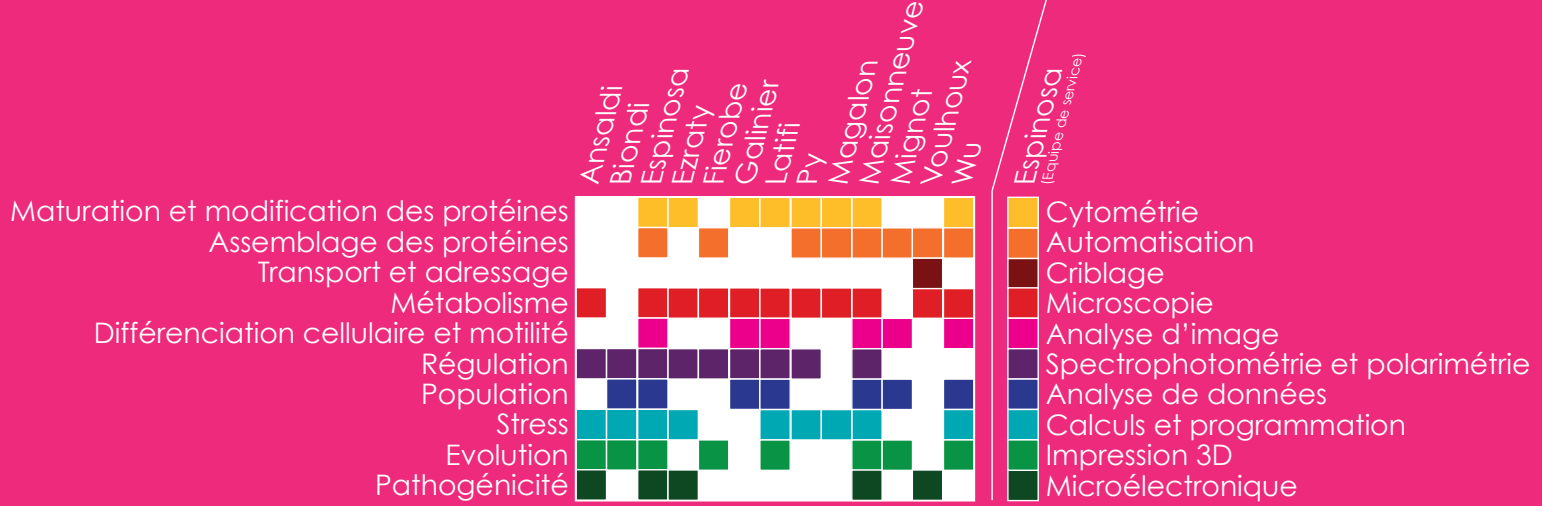
Les Recherches

L'acquisition de nouvelles connaissances est l'objectif premier de toutes les recherches menées au Laboratoire de Chimie Bactérienne. Au-delà des domaines d'expertise de chacune des équipes, de nombreuses collaborations à l'intérieur de l'Unité permettent des développements technologiques et conceptuels. Ainsi, nous avons développé des outils divers permettant une analyse multi-échelle de la cellule bactérienne en automatisant la construction de banques de mutants bactériens et en adossant l'analyse phénotypique aux approches modernes de séquençage à haut débit, au FACS, à la microscopie de super-résolution, à la microfluidique et à l'analyse d'image approfondie. Dans ces domaines, le LCB a une reconnaissance internationale.

Les Enseignements

Une part importante de notre activité est dédiée à la formation d'étudiants à la recherche via l'implication de nombreux chercheurs et enseignants-chercheurs au niveau de la Licence de Biologie mais plus particulièrement au niveau du Mastère de Microbiologie de l'Ecole Doctorale des Sciences de la Vie et de la Santé de l'Université Aix-Marseille.





Rayonnement International

